

千本松牧場が目指してきた、大地と牛と人のやさしい関係、 「きれいなミルク」が生まれるエコサイクル。



POINT 1

大地にやさしい。自然との共生

100 年前から森を大切に育ててきました。酪農から生じるCO2の多くを敷地内の広大な森林で吸収しています。



POINT 2

牛にやさしい。自給自足型の暮らし

主食は、本州最大級の牧草地で自家製の堆肥を用いて育てた安全な牧草。寝床は、牧場の森林でとれるおが粉を使ったふかふかのベッド。牛さんはゆったり毎日を過ごしています。



POINT 3

人にやさしい。安心安全な生乳

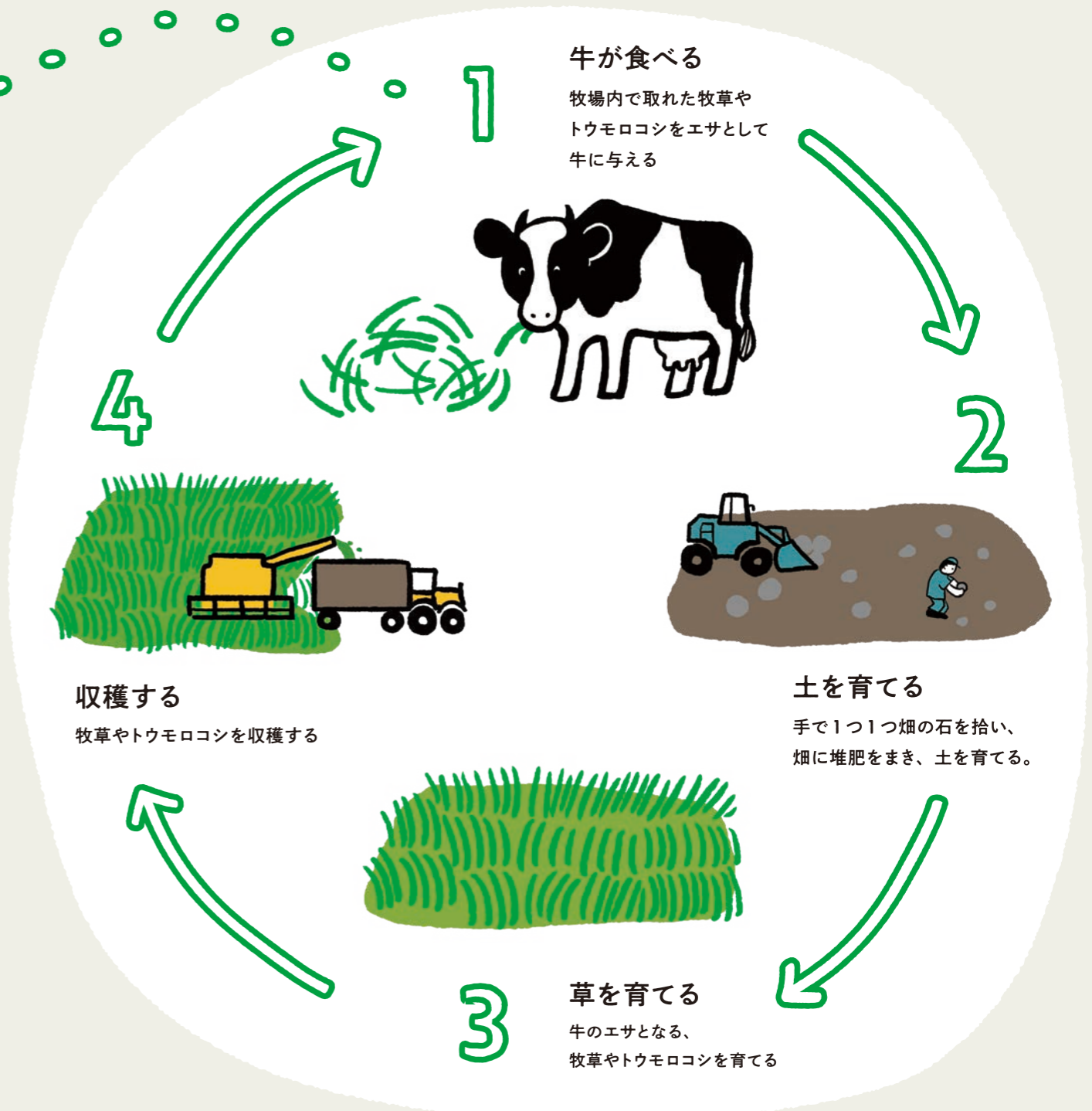
自然を大切に守りながら、牛の主食となる牧草作りから、牛乳の製造工程までしっかり管理。安心安全で、かけがえのない「きれいなミルク」が生まれます。

1

2

3

4



那 須
NASU SENBONMATSU FARM
SINCE 1893
千本松牧場



PURE MILK FARM

土から育てる、きれいなミルク

広々とした土地でのびのびと牛たちを育て、その栄養たっぷりのお乳を分けていただく。わたしたちが大切にするのは、効率や目新しさよりも、そんな絵に描いたような牧場としての素直な営みです。那須連山のふもとに広がる825haにおよぶ大地で開業から130年余。きょうもこれからも那須野が原で、牛たちとまたとない一日を過ごしています。

【場所】 栃木県那須塩原市千本松799

【営業日】 年中無休

【駐車場】 無料



ONLINE SHOP INSTAGRAM

千本松牧場のミルクから生まれた乳製品



A

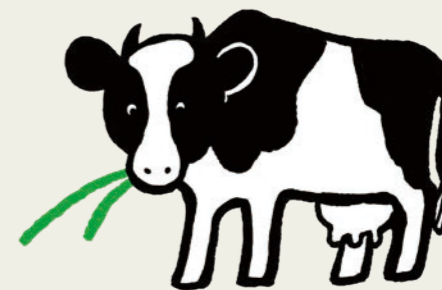
丁寧に、じっくりと。
風味も栄養もこわさない、
低温長時間殺菌だから。



?
どうして千本松牧場のミルクは
すっきりしているのに、
コクがあるの？



千本松牧場の
ヒミツ



NASU
SENBONMATSU FARM
SINCE 1893